

LABORATORIUM BADAWCZE KABELKOM



AB 1149



Firma **KABELKOM** Sp. z o.o. powstała w 1992 r. Główna siedziba firmy znajduje się w Bielsku-Białej, posiadamy też serwis urządzeń pomiarowych w Warszawie. Współpracujemy blisko z firmami zagranicznymi w Republice Czeskiej, na Słowacji i na Węgrzech. **KABELKOM** w chwili obecnej zatrudnia 10 osób. Działamy w obszarze TV kablowej (sprzęt dla stacji czołowych, sprzęt pomiarowy firm JDSU Acterna, ENENSYS i Promax, serwis fabryczny mierników JDSU Acterna i Promax, dystrybucja i wsparcie techniczne dekoderek dla grup Discovery i Zone Media) i systemów radiokomunikacyjnych (sprzęt pomiarowy dla nadawców oraz operatorów sieci TV i radiokomunikacyjnych). Posiadamy rozbudowany dział badawczo-rozwojowy, zajmujący się opracowaniem nowych rozwiązań w zakresie pomiarów (np. automatyczny system do pomiarów wycieków z sieci TV kablowej i pomiarów propagacyjnych – A(L)MS). Świadczymy też różnorodne usługi szkoleniowe, konsultingowe, projektowe i doradcze w zakresie radiokomunikacji, kompatybilności elektromagnetycznej i TV kablowej, a także usługi pomiarowe. Współpracują z nami sieci TV kablowej, m. in. UPC, Multimedia Polska i VECTRA. Wykonujemy zlecenia projektowania, wykonania i pomiarów systemów doświadczalnych lub eksperymentalnych, wymagających dużej wiedzy i doświadczenia w zakresie radiokomunikacji.

Laboratorium Badawcze KABELKOM, ul. Bukowa 30, 43-300 Bielsko-Biała

www.kabelkom.pl www.kabelkom-pomiary.pl

e-mail: kabelkom@kabelkom.pl

tel.: +48 33 819 11 43

tel./fax: +48 33 821 35 38



W maju 2007 r. w strukturze firmy zostało wyodrębnione **Laboratorium Badawcze KABELKOM**, którego głównym zadaniem jest świadczenie usług pomiarowych. Usługi te firma wykonuje od dawna. Powstanie **Laboratorium Badawczego KABELKOM** było konsekwencją wzrostu zapotrzebowania na pomiary systemów radiokomunikacyjnych i sieci TV kablowej w zakresie kompatybilności elektromagnetycznej, wynikającego z gwałtownego rozwoju tych dziedzin w Polsce i zmian w prawie. Pomiary pozwalają określić **rzeczywisty**, a nie symulowany zasięg nadajników, i w ten sposób zweryfikować jakość systemu. Mogą też służyć do korekcji modeli propagacyjnych wykorzystywanych do obliczeń propagacyjnych.

Akredytowane Laboratorium Badawcze KABELKOM wykonuje następujące pomiary:

- 1) stacjonarne i mobilne pomiary wycieków energii elektromagnetycznej z sieci TV kablowej (w oparciu o normę PN-EN 50083-8),
- 2) pomiary propagacyjne – określenie zasięgów nadajników radiokomunikacyjnych (m. in. DVB-T/H, FM, TETRA, P.25, LTE, WiMAX, Wi-Fi) w zakresie częstotliwości od 100 kHz do 6 GHz w oparciu o:
 - pomiar natężenia pola elektrycznego – pomiar metodą stacjonarną zgodnie z Zaleceniem ITU-R SM.378-7 i SM.1875 lub metodą mobilną zgodnie z Zaleceniem ITU-R SM.1708, SM.1875 i zaleceniem CEPT ERC/REC (00)08, wykonujemy też pomiary piesze na ulicach i wewnątrz budynków (mieszkania, biura)
 - pomiar parametru właściwego dla danego systemu radiokomunikacyjnego (np. MER lub BER) metodą stacjonarną, mobilną lub pieszą (ulice, mieszkania, biura).

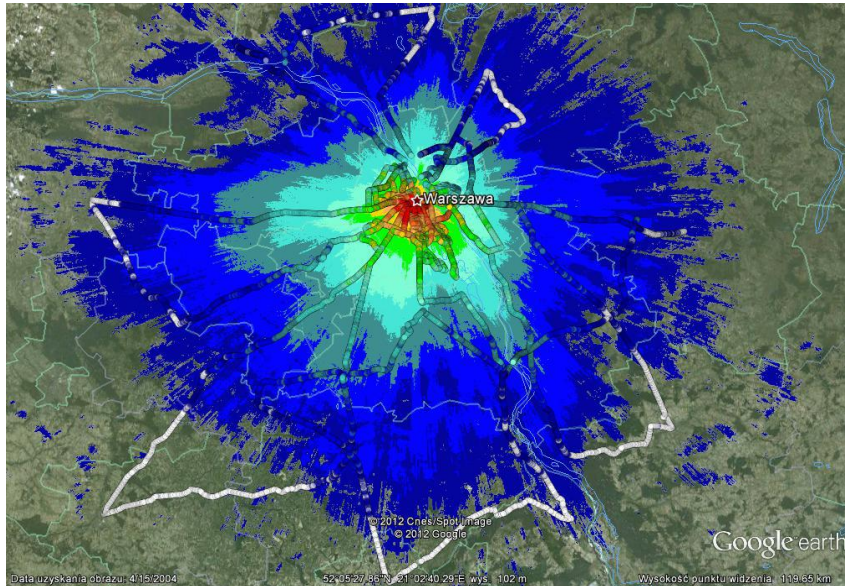
Laboratorium Badawcze KABELKOM, ul. Bukowa 30, 43-300 Bielsko-Biała

www.kabelkom.pl www.kabelkom-pomiary.pl

e-mail: kabelkom@kabelkom.pl

tel.: +48 33 819 11 43

tel./fax: +48 33 821 35 38



Wyniki propagacyjnych pomiarów mobilnych nadajnika UKF-FM naniesione na zasięg symulowany

Akredytowane Laboratorium Badawcze KABELKOM wdrożyło w styczniu 2008 r. system zarządzania jakością w oparciu o normę PN-EN ISO/IEC 17025. W październiku 2009 r. przeszliśmy pomyślnie audyt Polskiego Centrum Akredytacji, potwierdzający nasze kompetencje oraz biegłość pomiarową. Posiadamy certyfikat akredytacji PCA nr AB 1149 (zakres akredytacji dostępny jest na stronie www.pca.gov.pl). Jesteśmy **jedynym** laboratorium akredytowanym w Polsce i prawdopodobnie w Europie wykonującym pomiary propagacyjne nadajników radiokomunikacyjnych.

Do tej pory z naszych usług pomiarowych skorzystało wiele firm, m.in. :

- **MOTOROLA**
- **TP EmiTel**
- **AGORA S.A.**
- **Polski Operator Telewizyjny (Polsat i TVN)**
- **Instytut Łączności o. Wrocław**
- **UPC**
- **Multimedia Polska**
- **SFERANET**
- **VALEO**
- **TELE-COM Sp. z o.o.**

a nasze pomiary wykonywaliśmy we Francji, Portugalii, Hiszpanii, Austrii, Szwajcarii, Holandii, Irlandii, Niemczech, Norwegii, Słowenii, Republice Czeskiej, na Słowacji, Węgrzech, Litwie i Łotwie.

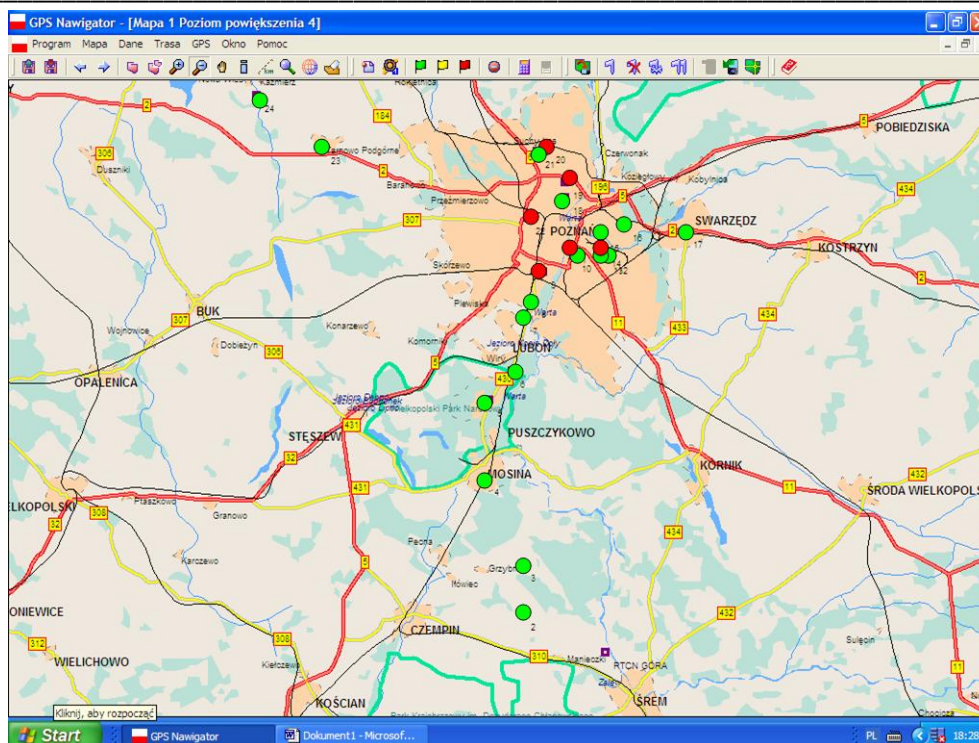
Laboratorium Badawcze KABELKOM, ul. Bukowa 30, 43-300 Bielsko-Biała

www.kabelkom.pl www.kabelkom-pomiary.pl

e-mail: kabelkom@kabelkom.pl

tel.: +48 33 819 11 43

tel./fax: +48 33 821 35 38



Wyniki pomiarów stacjonarnych jakości odbioru DVB-T

Współpracujemy z uczelniami technicznymi, instytutami badawczymi oraz firmami zajmującymi się projektowaniem, uruchamianiem i pomiarami systemów radiokomunikacyjnych. Dysponujemy wysoko wykwalifikowaną kadrą, posiadającą doświadczenie zarówno przy pomiarach, jak i projektowaniu oraz uruchamianiu systemów radiokomunikacyjnych i sieci TV kablowej. Na podstawie pomiarów jesteśmy w stanie sformułować wnioski i interpretacje, mogące pomóc w projektowaniu lub optymalizacji pracy mierzonych systemów radiokomunikacyjnych. Dysponujemy dwoma pojazdami specjalistycznymi z masztem 10 m, które mogą być też użyte do pomiarów mobilnych. W naszej pracy korzystamy z nowoczesnego sprzętu pomiarowego, ponadto posiadamy dostęp do specjalistycznego oprogramowania służącego do obliczeń propagacyjnych.

Serdecznie zapraszamy do współpracy!

Jarosław Szóstka

Kierownik LB KABELKOM

Laboratorium Badawcze KABELKOM, ul. Bukowa 30, 43-300 Bielsko-Biała

www.kabelkom.pl www.kabelkom-pomiary.pl

e-mail: kabelkom@kabelkom.pl

tel.: +48 33 819 11 43

tel./fax: +48 33 821 35 38